

Utilidad

El módulo NEXHO-HU es un equipo de detección de incendio por ionización, sensible a los humos visibles e invisibles de combustión. Una vez configurado dentro de un sistema NEXHO, enviará señales de alerta ante la existencia de humos en el espacio donde haya sido situado.

Modo de empleo

Utilice la Unidad Central NEXHO-UC para seleccionar, mediante intuitivos menús, las acciones que el sistema deberá realizar ante una posible señal de alarma.

Las posibilidades existentes permiten adecuar las acciones a sus necesidades, pudiendo configurarse desde avisos a uno o varios teléfonos móviles, conexión mediante GPRS a una central de alarmas ó activación de otros elementos del sistema como alarmas sonoras, lumínicas, de corte o apertura de gas y agua, etc.



Pol. Tabaza II, parcela 9-13
33439 Carreño, Asturias, España
Tel. +34 985 514 082
Tel. +34 985 514 605
Fax +34 985 514 164
www.farho.es

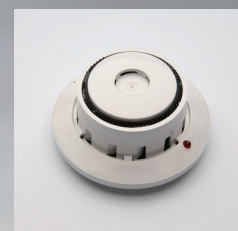
detector de humos

HU

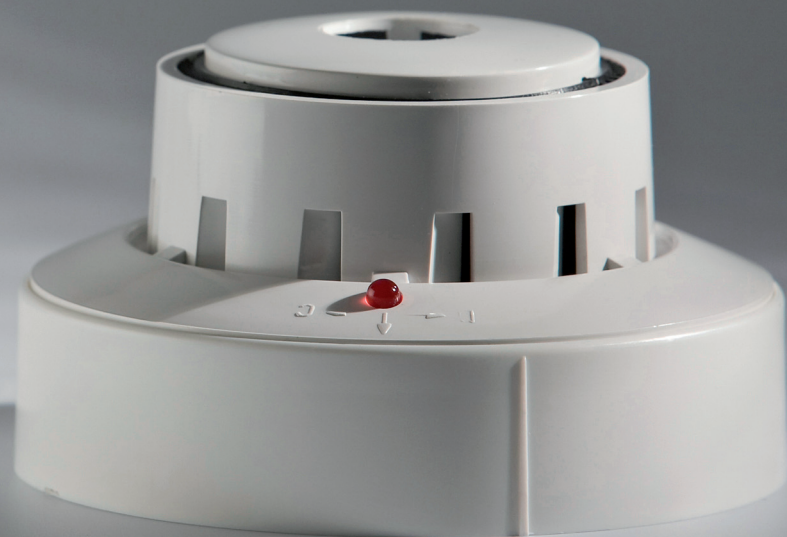
NEXHO
system



Base de anclaje al techo



Detector



Descripción física del equipo

El módulo NEXHO-HU está compuesto por dos envoltentes plásticas fabricadas en ABS TERLURAN® GP-35 blanco autoignífugo, que albergan material electrónico fabricado mediante tecnología SMD y normativa RoHS.

El cabezal del módulo NEXHO-HU dispone de LED de impulsos. La base del módulo NEXHO-HU dispone de alojamiento para batería de 9V y flejes metálicos de acero inoxidable para la conexión y sujeción de ambas envoltentes.

Instalación

- Gire el cabezal en el sentido contrario a las agujas del reloj para separarlo de la base.
- Fije la base del módulo NEXHO-HU en el lugar donde vaya a ser instalado mediante los tacos y tirafondos provistos con el equipo.
- Conecte una batería PP3 de 9V al conector existente en la base del módulo, y sitúela en el alojamiento destinado al efecto.
- Seleccione la opción de instalar nuevo elemento de seguridad y la zona donde va a estar ubicado en el menú de la Unidad Central NEXHO-UC.
- Cuando la unidad NEXHO-UC muestre por pantalla que se encuentra lista para instalar, presione el pulsador existente en la placa de circuito impreso de la base del detector de incendios. Ambos equipos se comunicarán entonces mediante radiofrecuencia, y el módulo NEXHO-HU quedará configurado dentro del sistema.

- Coloque nuevamente el cabezal sobre la base. Verá que el LED de impulsos parpadea intermitentemente. El módulo NEXHO-HU ya está listo para enviar señales de alerta al sistema.
- Configure en el menú de seguridad de la unidad central NEXHO-UC las acciones que desee que el sistema realice ante una posible alarma de este módulo.

Para comprobar que el dispositivo funciona correctamente puede acercar una pieza magnética al LED de impulsos del cabezal del equipo. La unidad central NEXHO-UC debería recibir una alerta de este dispositivo.

Para la correcta instalación de este módulo tome los siguientes criterios fijados según normativa UNE:

Distribución de detectores de humo según UNE							
		Superficie máxima de vigilancia (S_v) y distancia máxima entre detectores (D_{max})					
		Inclinación del techo					
		$i < 15^\circ$		$15^\circ < i < 30^\circ$		$i > 30^\circ$	
m^2	m	$S_v(m^2)$	$D_{max}(m)$	$S_v(m^2)$	$D_{max}(m)$	$S_v(m^2)$	$D_{max}(m)$
$S_L \leq 80$	$h \leq 12$	80	11.40	80	13	80	15.10
$S_L > 80$	$h \leq 6$	60	9.90	80	13	100	17
	$6 < h \leq 12$	80	11.40	100	14.40	120	18.70

Información técnica

- Cápsula iónica de 0.9 Ci Am 241 (Americio 241).
- Humedad relativa: $92\% \pm 3$
- Banda de emisión 868 MHz.
- LED de impulsos.
- Auto test mediante impulsos.
- N° de homologación del cabezal: NHM-D067 (B.O.E 12/05/92).
- Cabezal de detector exento B.O.E. (28-01-2003).
- Prueba magnética.
- Tensión de alimentación 9 V a 12 V cc.
- Consumo en reposo 40 microamperios.
- Consumo en alarma 80 miliamperios.
- Posibilidad de alimentación mediante batería PP3 de 9 V o alimentación externa de 12 V.
- Vida aproximada de la batería en condiciones normales: 2 años.
- Alerta de aviso a la unidad NEXHO-UC ante señal de batería baja.
- Fabricado según UNE-EN 60950, UNE-EN 301 489, UNE-EN 61000-6, UNE-EN 300 220 y normativa RoHS.
- Este equipo debe ser instalado por un electricista autorizado.
- Garantía: 2 años.

Componentes en el embalaje

- Un módulo NEXHO-HU provisto de base y cabezal.
- Dos tornillos de aglomerado y madera DIN 7505-A de 3.5x30 mm.
- Dos tacos de plástico 5x20 mm.
- Manual de instrucciones e instalación.
- Baterías no incluidas.

