

Pásate al sistema  
**TERMODINÁMICO,**  
no malgastes  
energía



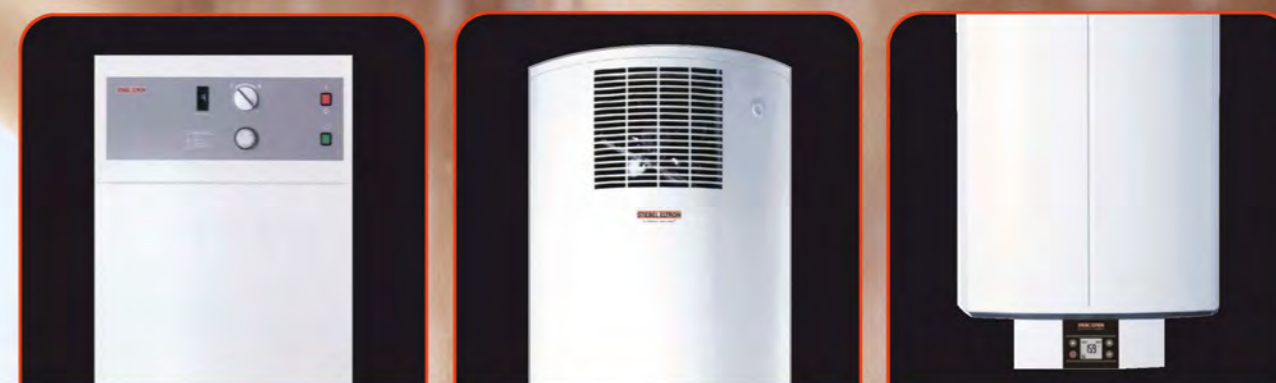
**BOMBAS DE CALOR Y TERMOS PARA PRODUCCIÓN DE ACS**



PRODUCTO ENSAYADO POR:  
MINISTERIO DE INDUSTRIA Y ENERGÍA  
LABORATORIO CENTRAL DE ELECTROTÉCNICA (I.C.O.E.)  
ENTIDAD NACIONAL DE ADREDITACIÓN (E.N.A.C.)  
NÚMERO DE ENSAYO 950 95 - A - T-REPORT

CON CUMPLIMIENTO DE LAS NORMAS:  
CEI 100-3-2 (95) - CEI 100-3-2 (94) - EN 55014 (93)  
ISO 9001:2000  
ISO 14001:2004

PROTEGIDO BAJO PATENTE DE INVENCION



**BOMBAS DE CALOR Y TERMOS PARA PRODUCCIÓN DE ACS**



**BIENVENIDO AL SISTEMA TERMODINÁMICO**

Las energías fósiles no son inagotables y sus precios resultan cada vez más caros. Y sin embargo, ¿cuánta energía se desperdicia diariamente? En todas las dependencias de nuestros hogares se derrochan inútilmente centenares de calorías (Aparatos eléctricos y electrodomésticos que desprenden calor, habitaciones excesivamente calefactadas, etc..) **PÁSATE AL SISTEMA TERMODINÁMICO Y DEJA DE DESPERDICIAJ ENERÍA**



**BOMBA DE CALOR PARA PRODUCCIÓN DE ACS. APROVECHA LA ENERGÍA Y EL ESPACIO DE TU HOGAR**

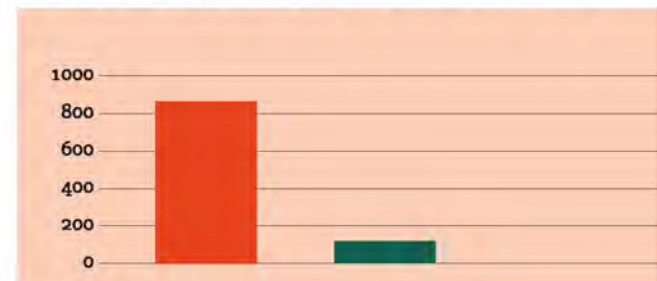
Si éste era su sueño, NOSOTROS LO HEMOS HECHO REALIDAD. Una familia de 4 personas gasta entre 50 y 80 euros al año para satisfacer sus necesidades de agua caliente sanitaria (ACS)\*.

\*Estimación por consumo anual de ACS a 55 °C, cumpliendo las normas y las instrucciones de instalación correctas.

**NECESIDAD DE ENERGÍA Y AHORRO DE UNA INSTALACIÓN DE ACS EN Kwh.**



**EMISIONES DE CO2 DE UNA INSTALACIÓN DE ACS EN Kg.**



■ - Caldera de gas-oil con termo de ACS.  
■ - Bomba de calor para producción de ACS.

**CONTROL DE GASTO**

Gracias a su depósito con un volumen comprendido entre 284 l y 303 l (según modelo) usted puede satisfacer las necesidades de ACS de su hogar y ahorrar un 75% en su factura. Y para un ahorro suplementario, el modelo WWK 300 SOL le permite aprovechar el calor gratuito producido por el sol.

**RESPIRAR UN AIRE MÁS SANO**

Nuestras bombas para la producción de ACS no se limitan a aprovechar la energía perdida en el ambiente sino que además, lo purifican eliminando la humedad y evitando que ésta se acumule sobre las paredes.

**OPTIMIZAR EL ESPACIO**

La instalación es MUY SIMPLE. Basta con colocarlos en una habitación con un volumen mínimo de 13 m3 y una altura mínima al techo de 2, 15 m. De dimensiones compactas (menos de 1/2 m2 de superficie, equivalente a lo que ocupa un frigorífico).

**ALTA CALIDAD**

Las bombas de calor son productos de ALTA CALIDAD Y RENDIMIENTO, fabricados aplicando técnicas avanzadas de conformidad a las normas nacionales e internacionales en vigor, para brindarle el mejor servicio y además respetar el medio ambiente.

**SON RECICLABLES PRÁCTICAMENTE EN UN 100%**

**VENTAJAS**

Eficiencia energética	75% de energía utilizando las calorías perdidas en el ambiente.
Económica	Reducción de hasta el 75 % de los costes de energía.
Ecológica	Reducción de hasta un 90% en emisiones de CO2.
Calidad del aire	Deshumidifica y refresca el ambiente en el lugar donde está situada.
Práctica	Compacta y muy fácil de instalar.
En resumen	La única y verdadera alternativa para la producción de ACS en su hogar.

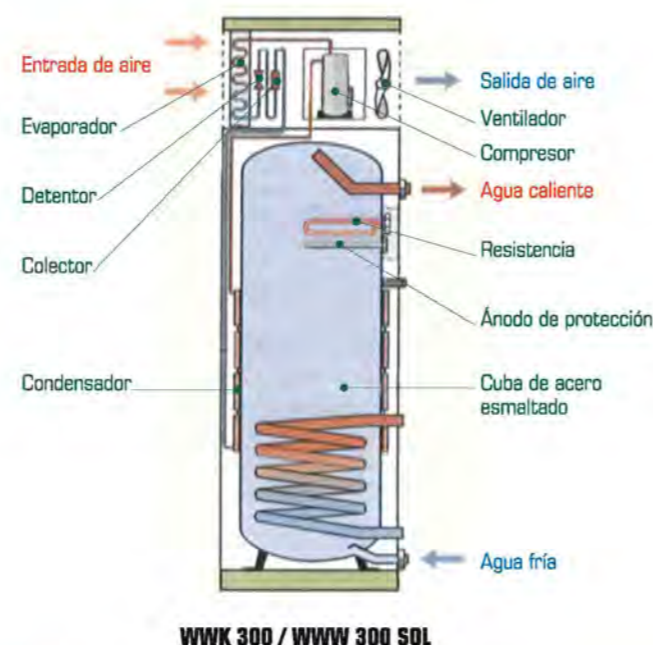
En cumplimiento de la sección HE4 del CTE que permite sustituir las placas solares térmicas por bombas de calor.

**¿CÓMO FUNCIONA?**

Está provista de un depósito de agua caliente, con una cuba esmaltada protegida por un ánodo anticorrosión, con una capacidad de entre 284 l (modelo WWK 300 SOL) y de 303 l (modelos WWK 300 y WWK 300 AH).

Con la energía recuperada en el ambiente, el agua se calienta hasta 55° C (WWK 300 - WWK 300 SOL) o hasta los 60° C (WWK 300 AH).

Para los modelos WWK 300 y WWK 300 SOL, una resistencia eléctrica de apoyo les permite aportar 100 l. hasta los 65° C de más.



WWK 300 / WWW 300 SOL



WWK 300 AH

La versión solar WWK 300 SOL incorpora, además, un intercambiador térmico que utiliza la energía gratuita del sol para calentar el agua.

El modelo WWK 300 AH puede funcionar hasta con 0° C de temperatura ambiente, gracias al dispositivo de desescarche activo integrado. Es, por tanto, recomendable para lugares fríos.

**CARACTERÍSTICAS TÉCNICAS**



WWK 300 AH

WWK 300  
WWK 300 SOL

	WWK 300 AH	WWK 300	WWK 300 SOL
Temperatura de funcionamiento	De 0° a + 42° C	De +6° a +35° C	De +6° a +35° C
Fluido refrigerante (g)	R134a (900)	R134a (850)	R134a (850)
Capacidad (l)	303	303	284
Temperatura máxima del agua en modo termodinámico (°C) regulable	+60	+55	+55
Temperatura máxima con la resistencia (°C) regulable	+60	+65	+65
Potencia termodinámica / Resistencia (W)	1,7 / 1,7	1,6 / 1,5	1,6 / 1,5
Dimensiones (mm)	1875 x 0 660	1792 x 660 x 668	1792 x 660 x 668
Peso en vacío (Kg)	130	150	160
PVP	3.850 €	3.850 €	3.990 €



**MÁS VENTAJAS**

Desde el consumo de energía, pasando por la temperatura deseada en cada momento hasta las diferentes informaciones sobre el estado de funcionamiento actual, la pantalla LCD proporciona toda la información necesaria con precisión.

Los depósitos de pared SHZ pueden instalarse como equipos abiertos para un único punto de dispensado o para sistemas cerrados con varios puntos de dispensado.

Mediante el SHZ podrá beneficiarse de la tarifa nocturna reducida en combinación con la tarifa diurna.

**PRINCIPALES CARACTERÍSTICAS**

Acumulador de pared de 30,50,80,100,120, 150 litros de capacidad (en función del equipo)
1,0 - 6,0 kW (en función del equipo y tipo de conexión)
Dos circuitos de calefacción para calefacción diurna y/o nocturna
Botón de calefacción rápida
Consumo eléctrico en standby 0,45 - 1,05 kWh diarios (en función del equipo)
Ajuste de temperatura de alta precisión
Indicación de capacidad térmica en litros de agua de mezcla
Para funcionamiento abierto y cerrado

**CONFORT A DEMANDA**

Los acumuladores de pared SHZ abastecen de agua caliente constante a su hogar. Estos acumuladores vienen en seis tamaños distintos, entre 30 y 150 litros de capacidad.

**CARACTERÍSTICAS QUE COMPARTEN**

Un teclado en la consola de mando digital permite el ajuste preciso de la temperatura.

La pantalla LCD integrada indica con exactitud el caudal del agua de mezcla disponible.

**CARACTERÍSTICAS TÉCNICAS**

TIPO	SHZ 30 LCD	SHZ 50 LCD	SHZ 80 LCD	SHZ 100 LCD	SHZ 120 LCD	SHZ 150 LCD
Contenido nominal	30 l	50 l	80 l	100 l	120 l	150 l
Altura	770 mm	740 mm	1050 mm	1050 mm	1210 mm	1445 mm
Anchura	410 mm	510 mm	510 mm	510 mm	510 mm	510 mm
Profundidad	420 mm	510 mm	510 mm	510 mm	5100 mm	510 mm
<b>DATOS TÉCNICOS</b>						
Potencia de conexión - 230 V	1-4 kW	1-4 kW	1-4 kW	1-4 kW	1-4 kW	1-4 kW
Potencia de conexión - 400 V	1-6 kW	1-6 kW	1-6 kW	1-6 kW	1-6 kW	1-6 kW
Conexión eléctrica	1/N/PE, 2/N/PE, 3/N/PE	1/N/PE, 2/N/PE, 3/N/PE	1/N/PE, 2/N/PE, 3/N/PE	1/N/PE, 2/N/PE, 3/N/PE	1/N/PE, 2/N/PE, 3/N/PE	1/N/PE, 2/N/PE, 3/N/PE
Tensión nominal	230 / 400 V	230 / 400 V	230 / 400 V	230 / 400 V	230 / 400 V	230 / 400 V
Consumo de corriente en Stand-by / 24 h.	0,45 kWh	0,52 kWh	0,66 kWh	0,77 kWh	0,92 kWh	1,05 kWh
Color	blanco	blanco	blanco	blanco	blanco	blanco
Tipo de protección (IP)	IP25	IP25	IP25	IP25	IP25	IP25
Peso	22,90 Kg	27,80 Kg	37,80 Kg	39,50 Kg	42,40 Kg	52 Kg
PVP	790 €	825 €	885 €	910 €	955 €	995 €